



Qualité, Sécurité & Environnement

GESTIONNAIRE QUALITÉ, SÉCURITÉ, ENVIRONNEMENT, DÉVELOPPEMENT DURABLE ET RSE Titre RNCP reconnu par l'Etat - Niveau 5 (Bac+2)

📅 2 ans / Octobre • 🕒 3 semaines / 4 en entreprise • 👤 Présentiel

QUELS MÉTIERS ?



Animateur-trice
QSE/HSE/DD



Technicien-ne HSE
ou correspondant-e
QE/ HSE



Chargé-e de
contrôle qualité et
satisfaction clients



Responsable
QSE/HSE



Préventeur-trice
Hygiène sécurité/
Chargé(e) de
prévention santé
sécurité



Chargé-e de
mission DD RSE

80 %
Poursuite
d'étude*
†(2020-2023)

95 %
Réussite à
l'examen*
†(2022)

66 %
Insertion
dans l'emploi
à 12 mois*
†(2020)



CRITÈRES D'ENTRÉE :

○ **Public* :**

- Alternant, demandeur d'emploi, salarié désirant développer ou compléter ses champs de compétences en qualité, sécurité, environnement et développement durable, RSE.

○ **Pré requis :**

- Être titulaire d'une certification de niveau 4 ou justifier d'une expérience de 2 ans dans une fonction qualité, sécurité, environnement, développement durable, RSE.

○ **Sélection :**

- Les aptitudes et motivations sont identifiées par des tests de niveau et un entretien individuel selon les critères suivants : expression écrite et orale, communication, écoute, capacité d'analyse et de synthèse, capacité à convaincre et une maîtrise de la bureautique (Pack Office).

○ **Tarif & Contact :**

- 0 € sous statut apprenti-e et alternant-e.

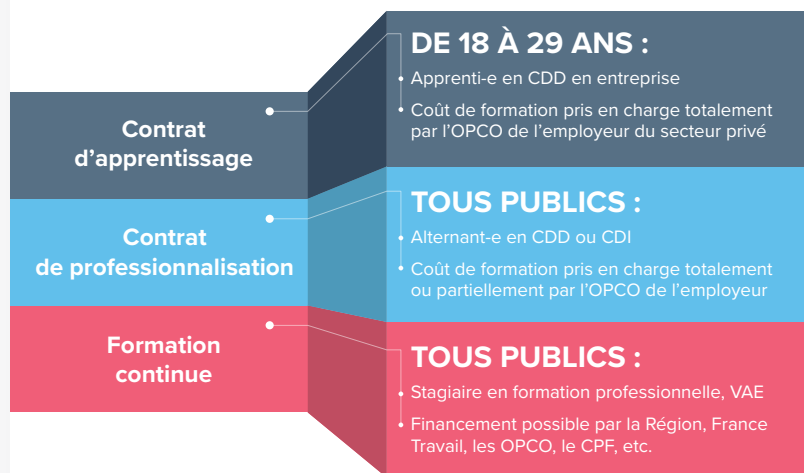
Nous consulter pour les stagiaires de la formation professionnelle ou continue.

👤 **Suzanne LE MARREC**

✉ qse-alternance@ifa-rouen.fr ☎ 02.35.59.44.04

📍 194 rue de la Ronce - 76230 Isneauville

STATUTS ET FINANCEMENTS :



Une formation du :



En partenariat avec :



*Pour les personnes en situation de handicap, des référentes handicap sont à votre disposition pour adapter la prestation si nécessaire. ✉ referenthandicap@ifa-rouen.fr

CONTENU

★ Contrôles en cours de formation et épreuve finale (soutenance et mémoire). Études de cas, mises en situation, rapports, entretiens oraux et soutenance.

Modules métier

Inscrire un organisme dans un projet d'amélioration et/ou de certification de son système de management QSE

Analyser le contexte de l'organisme • Formaliser la stratégie • Organiser un projet d'obtention de certification • Analyser le fonctionnement de l'entreprise • Communiquer avec les personnels • Définir des règles de rédaction et de mise à jour des doc. • Effectuer des contrôles.

84 h — RNCP39852BC01

Construire et contribuer à l'efficacité des processus QSE

Définir le périmètre de processus et les éléments de maîtrise • Détailler l'organisation des tâches • Partager les processus • Organiser des contrôles • Suivre les écarts et non-conformités • Mettre en place des procédures • Créer des consignes d'affichages.

203 h — RNCP39852BC03

Anticiper et répondre aux évolutions liées au dév. durable

Etablir un diagnostic des pratiques • Prioriser les résultats du diagnostic RSE • Mettre en œuvre le DD • Déployer la méthode de Management RSE • Rédiger et diffuser un rapport RSE

119 h — RNCP39852BC05

Développer la prévention des risques QHSE

Utiliser des outils de veille normative et réglementaire • Formaliser des plans d'actions de remise en conformité • Présenter une méthodologie d'évaluation des risques • Aller sur le terrain • Evaluer les risques identifiés • Proposer un plan d'actions de prévention.

147 h — RNCP39852BC02

Evaluer et contribuer à l'amélioration des performances

Organiser des campagnes d'audits • Mettre en œuvre l'analyse des dysfonctionnements • Organiser la collecte de résultats • Préparer des bilans de résultats • Gérer la base de données.

175 h — RNCP39852BC04

Projet professionnel

Réalisation d'un projet appliqué en lien avec une problématique réelle d'entreprise • Analyse d'une situation professionnelle • Définition d'objectifs • Mise en œuvre d'une méthodologie adaptée • Production de livrables (diagnostic, plan d'actions, indicateurs...)

91 h

Au terme de la formation je serai capable de :

Aider à définir, à adapter et faire évoluer le système de management de l'organisme ainsi que sa politique de dév. QSE DD RSE, en fonction d'un contexte et d'un marché en perpétuels changements.

- Réaliser des diagnostics et des audits
- Mettre en place des systèmes de mesure et d'analyser des résultats
- Réaliser des évaluations des risques et d'anticiper les problèmes
- Structurer, optimiser et partager une organisation entre collaborateurs
- Résoudre méthodiquement des problèmes, de faire des analyses de cause et de proposer des actions correctives
- Mettre en place des plans d'actions, de piloter des projets et de vérifier leur efficacité
- Répondre aux exigences réglementaires, normatives, environnementales et sociétales dans les domaines du QSE, du DD et de la RSE

Les + de la formation

Bien plus qu'une formation en alternance, nous vous proposons une voie d'excellence où l'engagement, la curiosité, l'agilité et le partage sont des valeurs centrales pour devenir un professionnel engagé. Vous pouvez valider les compétences par bloc de compétences.

Engagement

- Vous transmettre les compétences nécessaires pour devenir un acteur engagé dans la vie économique et sociale
- Développer votre sens critique, votre capacité d'analyse, votre prise d'initiative et votre audace pour agir de manière responsable et durable.

Curiosité et agilité

- Etre sans cesse curieux et ouvert pour innover.
- Savoir écouter et s'adapter à chaque situation pour proposer la solution la plus pertinente.

Partage

- Travailler dans le respect et la confiance pour favoriser la co-production.
- Développer l'esprit d'équipe et la solidarité pour partager sans réserve tous nos savoirs et toutes nos compétences.